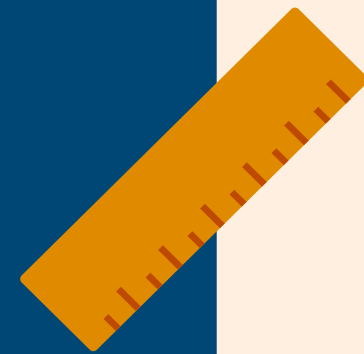


# Plan Nacional de Tutorías



Focus.

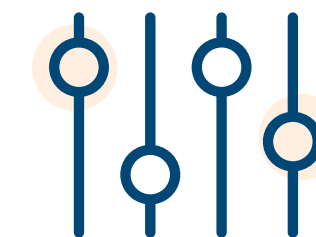
# ¿Por qué hacemos Tutorías?



Porque a través de un **acompañamiento personalizado** generan un vínculo clave con el aprendizaje y fomentan la motivación por aprender.

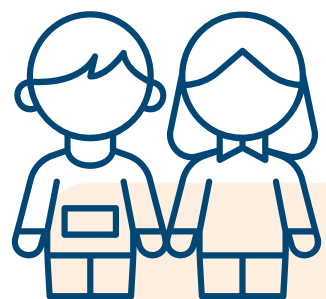


Porque **aceleran los aprendizajes** (3 a 15 meses) y generan avances significativos.

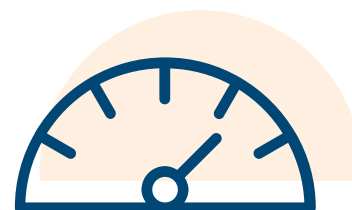


Porque permiten actuar a tiempo y **enfrentar las brechas** de nuestro sistema.

# ¿De qué se trata el nuevo Plan Nacional de Tutorías?



Su público objetivo son los estudiantes de **primero a tercero básico**.



Desde 2024 el plan se centra en **prevenir el rezago y acelerar los aprendizajes** fundamentales en lenguaje y matemática.



Acompaña y **desarrolla capacidades** en las comunidades escolares para incorporar las tutorías como estrategia de recuperación de aprendizajes claves.

# ¿Quiénes participan?



Equipos directivos  
+  
Docentes y profesionales PIE  
+  
Tutores + Estudiantes.



El Plan Nacional de tutorías otorga formación y **acompañamiento a los establecimientos.**



Cada escuela tendrá acceso a una **plataforma de registro** y seguimiento de la implementación.

# ¿Quiénes pueden ser tutores?



Focus.

La decisión es de la escuela, donde tendrá el apoyo del equipo de Focus.



## Ejemplos:

Docentes o profesionales PIE, apoderados, estudiantes mayores o sociedad civil.

# ¿Qué gana la escuela que participa?

- ✓ Programa de tutorías diseñado en conjunto y con todos los actores capacitados.
- ✓ Acompañamiento y acceso a datos para monitoreo permanente.
- ✓ Ser parte de la red regional de tutorías.
- ✓ Acceso a plataforma con recursos de formación.
- ✓ Acceso a sesiones de tutorías para los cursos, 1°, 2° y 3° básico, generadas por expertos de renombre nacional, tanto en lenguaje como en matemática, para tres niveles de aprendizaje.



# ¿Cómo seguimos?



# Plan Nacional de Tutorías

Más información en [www.plantutorias.cl](http://www.plantutorias.cl)



Focus.